

GÄSTEHAUS BAD BEVENSEN

FÜRST DONNERSMARCK-STIFTUNG

GRUPPEN REISEN

FREIZEITEN | WORKSHOPS
SEMINARE | TAGUNGEN





BEI UNS SIND SIE WILLKOMMEN

Gemeinsamkeit braucht den richtigen Rahmen. Für Ihre Gruppenreise bieten wir den Raum für Anregung und Inspiration, genügend Platz zum Arbeiten und Diskutieren, aber auch Gelegenheit für Begegnungen, Geselligkeit und neue Erlebnisse. Wichtig sind zudem Rückzugsmöglichkeiten zur Entspannung und Regeneration und ein rundum perfekter Service, der Sie schon bei der Planung Ihrer Gruppenreise unterstützt.

Im barrierefreien Gästehaus Bad Bevensen der Fürst Donnersmarck-Stiftung sind wir bestens auf Sie eingestellt.

Großzügige Gasträume, Sonnenterrasse und Waldgarten sowie drei Seminarräume bieten Platz für Begegnungen und gemeinsame Arbeit. Der angrenzende Wald mit seinem barrierefreien Waldweg und die Lüneburger Heide laden zu Ausflügen in die Natur ein. Konzerte und ein Bummel im Zentrum der Kurstadt Bad Bevensen lassen sich am besten gemeinsam genießen. Gesundheitsbewusste Menschen finden Aktivität und Entspannung in unserem hauseigenen Vital-Zentrum. Wir freuen uns auf Sie!



KOMFORTABLE AUSSTATTUNG

barrierefrei

Restaurant

Einzel- und Doppelzimmer

individueller Service

Dachterrasse

GENIESSEN SIE GEMEINSAM IHREN AUFENTHALT

*B*arrierefreiheit wird bei uns großgeschrieben. In unserem Gästehaus bieten 43 Einzel- und 35 Doppelzimmer auch größeren Gruppen alle Möglichkeiten für einen komfortablen Aufenthalt. So ist jedes Zimmer mit Telefon, Fernseher und Notruf ausgestattet. Einige Zimmer besitzen einen großzügigen Balkon mit Blick in die schöne Natur. Die Bäder sind ebenfalls rollstuhlgerecht.

Auf Wunsch stehen spezielle Hilfsmittel für Ihre persönliche Mobilität zur Verfügung. Fragen Sie unsere Mitarbeiter, die Ihnen gern helfen.

In unserem Restaurant bieten wir eine abwechslungsreiche und regionale Küche, die mit Liebe zum Detail zubereitet wird. Auf spezielle Bedürfnisse, wie z.B. Diätkost, gehen wir gern ein. Zudem bieten wir für Ihre Gruppe individuelles Speisen in einem separaten Raum und arrangieren Festivitäten oder Jubiläen.



GEMEINSAM FREIZEIT VERBRINGEN

*E*ine andere Umgebung bringt neue Inspiration. Deshalb lohnt es sich, dann und wann die eigenen vier Wände zu verlassen und mit Freunden, Kollegen oder Vereinsmitgliedern gemeinsam eine Reise zu unternehmen. So lernt man sich neu kennen und gemeinsame Erlebnisse und Erfahrungen schweißen zusammen – noch lange kann man davon zehren. Unsere Gruppenräume geben Ihnen Raum für Zusammenkünfte oder z.B. Andachten. Sie sind Treffpunkt,

Aufenthaltsraum und Veranstaltungsort. Verbringen Sie Ihre gemeinsame Zeit auch in unserem Restaurant, entspannen Sie im hauseigenen Vital-Zentrum oder unternehmen Sie gemeinsam Ausflüge in die nahe Umgebung.



ENTSPANNT TAGEN

flexible Seminarräume

moderne Seminartechnik

individuelle Bestuhlung

separate Terrasse

vielfältige Treffpunkte

persönliche Festivitäten



ALLES FÜR IHRE WORKSHOPS, SEMINARE UND TAGUNGEN

Unser Gäste schätzen die herzliche und anregende Atmosphäre. Hier können große und kleine Gruppen Schulungen, Seminare, Workshops oder Tagungen durchführen. Dazu stehen drei Seminarräume mit modernster Seminartechnik zur Verfügung, die bei Bedarf auch zu einem großzügigen Raum für bis zu 50 Personen zusammengefasst werden können. Selbsthilfegruppen, Gruppen aus dem kirchlichen Umfeld, Vereine u.v.m. finden hier beste Voraussetzungen für anregende Tage im gegenseitigen Austausch.

Für freie Zeit und entspanntes Beisammensein stehen Restaurant, Kamin-Bar, Waldgarten oder Dachterrasse offen. Ob im Vorfeld der Reise oder während des Aufenthaltes in Bad Bevensen: Unser Serviceteam steht Ihnen bei der Organisation der Gruppenreise, der Vermittlung von Pflegediensten und Hilfsmitteln sowie bei Programm- und Ausflugsgestaltung jederzeit zur Seite.

GEMEINSAM WOHLFÜHLEN

Gymnastikraum

Entspannungsraum

Sauna/Dampfbad

Tischtennis

Physiotherapiepraxis

Fitnessgeräte



GÖNNEN SIE SICH EINE AUSZEIT IM VITAL-ZENTRUM

Zum Wohlfühlen gehört der richtige Mix aus Aktivität und Entspannung.

Dafür bietet das Vital-Zentrum vielfältige Möglichkeiten für Gruppen und zur individuellen Nutzung. Sauna, Dampfbad, Bio-Sauna laden zur Entspannung ein und sorgen für körperliches Wohlbefinden. Zur Anregung des Kreislaufs und zum Muskeltraining gibt es vielfältige Angebote für unterschiedliche Bedürfnisse wie Gymnastik oder auch Bewegung an Trainingsgeräten. Für ein Match zu zweit oder in der Gruppe steht eine Tischtennisplatte zur Verfügung. Gern planen wir mit Ihnen ein

individuelles Gesundheitsprogramm für Ihre Gruppe.

PHYSIOTHERAPIE- UND MASSAGEPRAXIS

In der Physiotherapie- und Massagepraxis im Vital-Zentrum des Gästehauses bieten erfahrene Therapeuten ein fachlich fundiertes Spektrum verschiedener Gesundheitsanwendungen. Fangopackungen, Massagen oder andere physiotherapeutische Anwendungen tragen zu Vitalität und Erholung bei.



VIEL ZU ERLEBEN

Kurstadt Bad Bevensen

Jod-Sole-Therme

Heidelandschaft

Klöster und Kirchen

Kutschfahrten

Städtetouren



ERKUNDEN SIE KULTUR UND LANDSCHAFT RUND UM BAD BEVENSEN

Das Gästehaus Bad Bevensen ist ein guter Ausgangspunkt für Ausflüge in die Umgebung. Nicht weit vom Gästehaus liegt das Zentrum der Kurstadt Bad Bevensen. Sie gehört mit ihrem milden Reizklima zu den führenden Heilbädern Niedersachsens. Die Jod-Sole-Therme im Kurzentrum mit ihrer fast 1.000 qm Wasserfläche und einem 200 qm großen Hallenbecken ist bekannt für ihre heilende Wirkung. Darüber hinaus lädt die Kurstadt mit ihrer Fußgängerzone, dem großen Kurpark zum gemeinsamen Flanieren ein. Auf Naturfreunde warten die schönsten

Heideflächen der Region. Eine Fahrt mit Ihren Kollegen oder Vereinsmitgliedern mit der Pferdekutsche in die Heide sorgt für Unterhaltung. Auch die Hansestadt Lüneburg, Hamburg und das nahegelegene Wendland sind im Rahmen von Tagestouren gut erreichbar und sorgen für unvergessliche Erlebnisse.

SHUTTLE-BUS

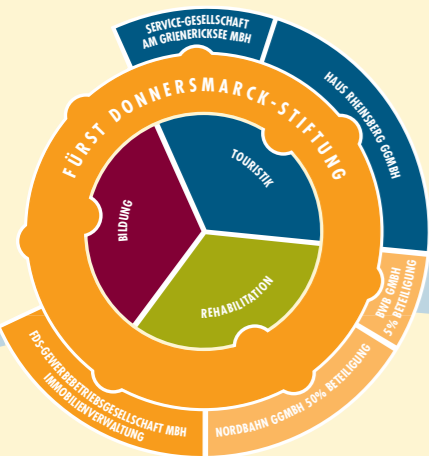


Mit dem Shuttle-Bus erreicht Ihre Gruppe das Stadtzentrum und die Therme einfach und schnell.

FÜRST DONNERSMARCK-STIFTUNG

Die Fürst Donnersmarck-Stiftung zu Berlin hat seit ihrer Gründung Pionierarbeit in der Förderung und Unterstützung von Menschen mit Behinderung geleistet. Sie wurde 1916 von Guido Graf Henckel Fürst von Donnersmarck errichtet und sollte anfänglich der Rehabilitation Kriegsbeschädigter dienen.

Heute ist Ziel und Zweck der Stiftung die Rehabilitation körper- und mehrfachbehinderter Menschen sowie die Förderung der wissenschaftlichen Forschung auf diesem Gebiet. Die Stiftung arbeitet in den Bereichen Rehabilitation, Touristik sowie Freizeit, Bildung und Beratung. Umfassende Erfahrung kennzeichnet die Stiftung im barrierefreien Tourismus.



Frau Wagner ist ihre Ansprechpartnerin für die Planung einer Gruppenreise oder Tagung und berät Sie unter Tel. (05821) 959 0 gern bei Fragen zu Terminen oder Buchungen.



Frau Tietz steht Ihnen für Fragen zur Gestaltung Ihres Aufenthaltes gern zur Verfügung. Sie erreichen Sie unter Tel. (05821) 959 333.

WIR BIETEN IHNEN

- gemeinsame Planung Ihrer Gruppenreise im Vorfeld
 - Abholung der Gruppe
 - Ausstattung der Seminarräume nach Ihrem Bedarf
 - auf Wunsch Vermittlung von Moderatoren oder Referenten
 - komplette Organisation von Ausflugsfahrten / Führungen
 - Buchung kultureller Veranstaltungen im Haus oder in der Umgebung
 - Ausrichtung von Festen oder Jubiläen
 - begleitendes Entspannungs- und Bewegungsprogramm
- Bei uns finden Sie alles, was Sie benötigen, damit Ihre Gruppenreise ein Erfolg wird und unvergesslich bleibt.



**Gästehaus Bad Bevensen
der Fürst Donnersmarck-Stiftung**

Alter Mühlenweg 7

29549 Bad Bevensen

Tel. (05821) 959 0

Fax (05821) 959 160

gaestehaus@fdst.de

www.gaestehaus-bad-bevensen.de